

CATÁLOGO DE PRODUCTOS DE TERMOGRAFÍA PORTÁTIL

Ver el Mundo de Una Manera Nueva



SOBRE HIKMICRO

HIKMICRO es un proveedor líder de equipos y soluciones de imágenes térmicas. Especializada en diseño, desarrollo y fabricación de SoC y MEMS, la empresa ofrece detectores térmicos, núcleos, módulos, cámaras y soluciones totales para el mercado global, sirviendo a clientes en más de 100 países y regiones.

HIKMICRO otorga un alto valor a la investigación y el desarrollo, potenciando su continuo progreso en tecnología térmica. La compañía obtuvo la certificación ISO9001 en 2018, lo que demuestra su filosofía de calidad primero desde el principio. A través de la innovación continua, los productos y soluciones de HIKMICRO satisfacen constantemente las diversas necesidades de clientes individuales, comerciales, industriales y de servicios públicos de todo el mundo.

HIKMICRO continuará brindando productos de software y hardware profesionales para su lista en expansión de socios comerciales, trabajando juntos para construir un mundo más seguro, inteligente y eficiente.



Alta Calidad de Imagen



Video Fluído de Escenas Dinámicas



Medición de Temperatura Precisa



Localización de Productos para Necesidades



Experto en Diseño de Sistemas de Imágenes Térmicas



Servicio Local con Garantía de 3 Años



Hitos

2008

Empiezo

invertir en tecnología térmica

2016

HIKMICRO fue fundado

Lanzamiento de una cartera completa de productos de seguridad térmica

2019

Lanzamiento de detectores de 17µm 160x120

Lanzamiento de cámaras de la serie 160x120 para llevar los productos térmicos del nicho a los mercados masivos.



2010

lanzamiento

la primera cámara de red térmica



2018

Lanzamiento de detectores de 17µm 384x288 / 580x512

Lanzamiento de productos de termografía portátiles y para exteriores

2021

Lanzamiento de detectores de 12µm 1280x1024

Los detectores de 12 µm se utilizaron ampliamente en productos térmicos.



HIKMICRO

Cámaras Termográficas

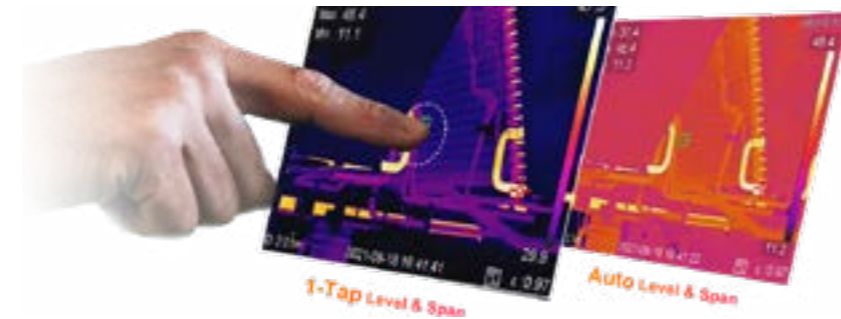
Las cámaras termográficas de HIKMICRO se han utilizado ampliamente para detectar anomalías de temperatura antes de causar un incendio. Se puede encontrar los puntos calientes y defectos invisibles en maquinaria o sistemas eléctricos que podrían causar riesgos potenciales. También se utilizan para inspeccionar áreas de difícil acceso para las herramientas de medición convencionales.

Ventajas

- ◆ **Calidad de Imagen**
- ◆ **Frecuencia de Imagen**
- ◆ **Precisión**
- ◆ **Garantía**
- ◆ **Experto en Diseño de Sistemas de Imágenes Térmicas**
- ◆ **Servicio y Soporte Local**

Calidad de Imagen

- ◆ **Resolución térmica hasta 640 x 480**
La alta resolución proporciona imágenes térmicas claras y una excelente medición de temperatura incluso a largas distancias.
- ◆ **NETD menos de 35 mK**
El detector HIKMICRO VOx de alta sensibilidad proporciona una visión térmica única.
- ◆ **1-Tap Level & Span**
Permite enfocarse en el área de la imagen que le interesa reduciendo el intervalo con 1 toque de la pantalla.

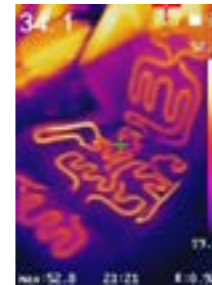


Frecuencia de imagen

- ◆ Hasta 50 Hz ofrece videos y mediciones fluidas mientras se desplaza por escenas o visualiza objetivos en movimiento.

Precisión

- ◆ Precisión máxima ($\pm 2^\circ\text{C}$ / 3.6°F , $\pm 2\%$) y mediciones de temperatura repetibles basadas en nuestro detector de alta estabilidad, diseño óptico y control de calidad.



Garantía



HIKMICRO proporciona un período de garantía 3-10-2 (desde la fecha de compra) que excede el nivel estándar de la industria de productos termográficos portátiles. Para obtener más información, consulte lo siguiente:

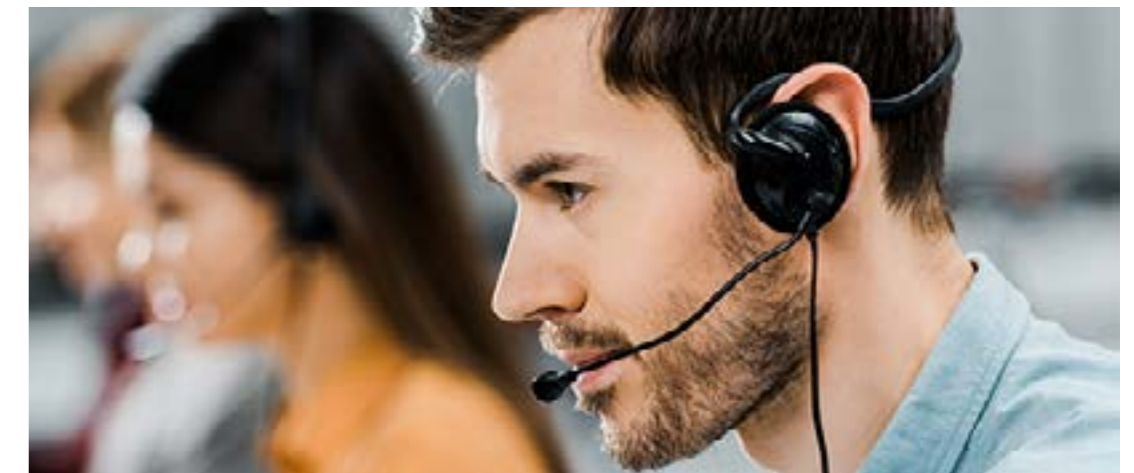
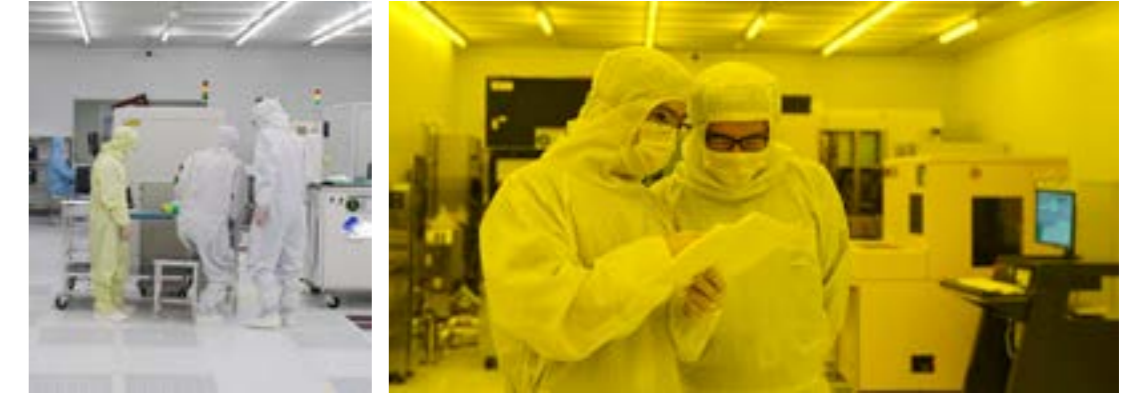
- ◆ 3 años de cobertura de componentes y mano de obra para el producto completo
- ◆ 10 años de cobertura para el detector: ¡la parte más importante de todo el producto!
- ◆ 2 años de cobertura para la batería recargable si corresponde

Experto en Diseño de Sistemas de Imagen Térmica

- ◆ Mantenemos un equipo de ingeniería interno para diseñar, probar y fabricar sensores térmicos.
- ◆ Estricto sistema de gestión de calidad con pruebas de funcionalidad al 100%.
- ◆ El sistema de fabricación altamente automatizado garantiza la consistencia y la capacidad de producción.

Servicio y Soporte Local

- ◆ Brindar servicio y soporte local en todo el mundo.
- ◆ Los productos y software localizados admiten hasta 21 idiomas para las necesidades globales.



Software

Interfaz Intuitiva de Usuario

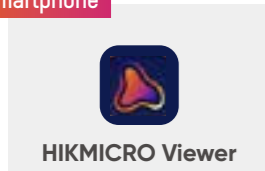
Software de medición de temperatura:

PC



HIKMICRO Analyzer es un software gratuito que ofrece formas flexibles, incluidos puntos, líneas, rectángulos, círculos, polígonos para analizar información termográfica de imágenes capturadas y generar informes.

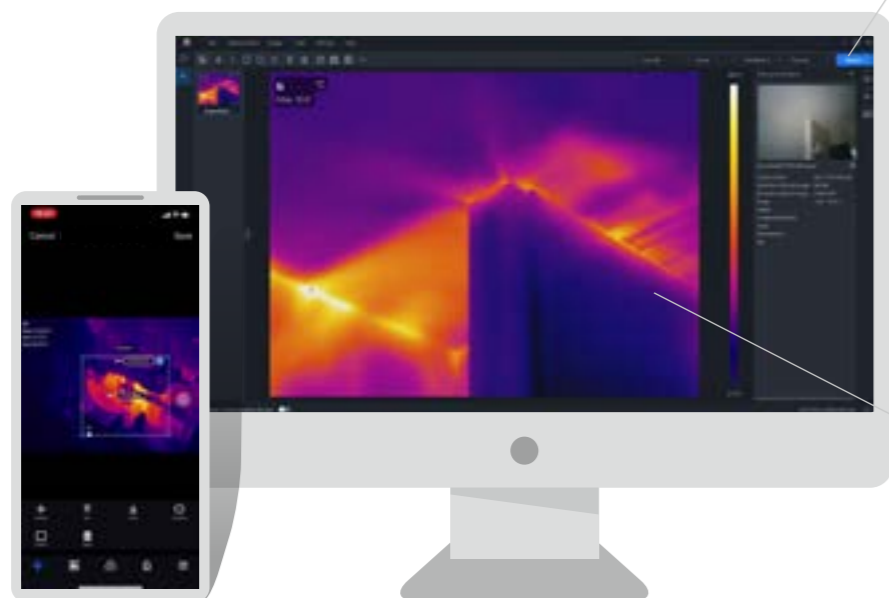
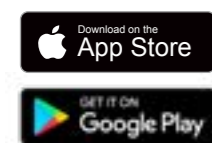
Smartphone



HIKMICRO Viewer es una poderosa aplicación gratuita que permite compartir la pantalla en tiempo real para cámaras con capacidad Wi-Fi. Los usuarios pueden controlar la cámara de forma remota, como cambiar los modos de imagen y las paletas de colores, habilitar / deshabilitar los ajustes preestablecidos de medición, realizar análisis fuera de línea, compartir imágenes, etc.

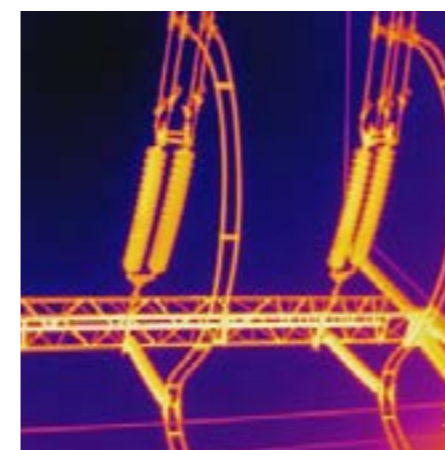


Plantilla de informe definido por el usuario

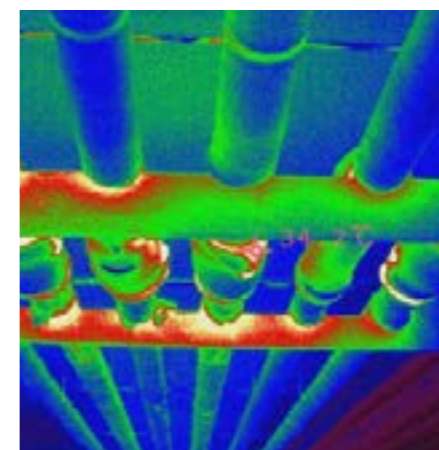


Análisis offline de imágenes radiométricas

Aplicación



Inspección de Instalación



HVAC Climatización



Inspecciones de Automóvil



Mantenimiento de Edificio

Mini Series

Ver el mundo de una manera nueva

Alta Resolución IR

Resolución de imagen térmica a 19 200 píxeles.

Rápida Frecuencia de Imagen

25 Hz (Cuadros por segundo) para una visualización de video fluida.

Alta Calidad de Imagen

Se ve pequeñas diferencias de temperatura hasta 40 mK.

Mini Diseño

Pequeño y fácil de llevar, no requiere un cargador o fuente de alimentación por separado.

Medición de Temperatura Precisa

Mini: Dentro de 30 °C a 45 °C (86 °F a 113 °F), precisión de ± 0.5 °C (0.9 °F). Dentro de 5 °C a 30 °C (41 °F a 86 °F), 45 °C a 100 °C (113 °F a 212 °F), ± 2 °C (3.6 °F) de precisión.

Mini 1: Dentro -20°C a 350°C (-4°F a 662°F), Max (±2°C/3.6°F, ±2%).

Aplicación para smartphone (versión de Android)

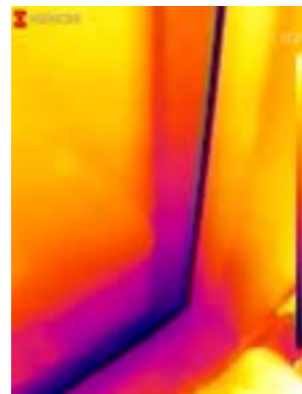
Fácil de usar y fácil de compartir sus imágenes.



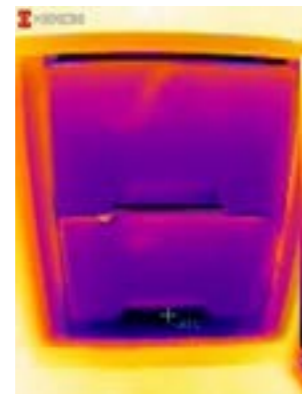
Mini

Mini 1

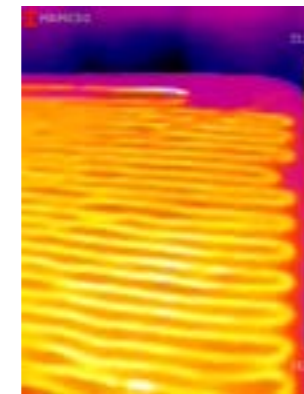
Aplicación



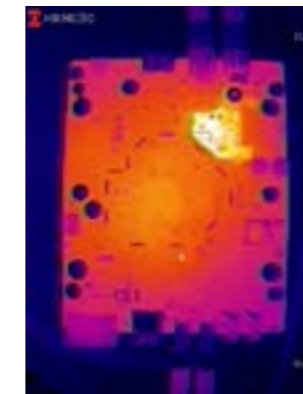
Detección de Fugas de Aire



Verificar Eficiencia de Nevera



Verificar la Calefacción por Suelo Radiante



Verificar placa de circuito de PCB

		Mini	Mini 1
Módulo Térmico	Sensor de Imagen	Matrices de Plano Focal no Refrigeradas	
	Resolución IR	160 × 120 (19 200 pixels)	
	NETD	< 40 mK (@ 25°C, F#=1.0)	
	Campo de Visión	37.2° × 50°	
	Frecuencia de Imagen	25 Hz	
	Enfoque	Fixed	
	Min. Distancia de Enfoque	20 cm	
Funciones	Rango	5 °C a 100 °C (41°F to 212°F)	-20 °C a 350 °C(-4°F to 662°F)
	Presición	±0.5°C (0.9°F), para objetivo con temperatura 30°C a 45°C (86°F a 113°F); ±2 °C (3.6°F), para objetivo con temperatura 5°C a 30°C (41°F a 86°F) y 45°C a 100°C (113°F a 212°F). Aplicable 60 segundos después de start-up cuando la temperatura ambiente 15°C to 35°C (59°F to 95°F)	Max (±2°C/3.6°F, ±2%), aplicable 60 segundos después de start-up cuando la temperatura ambiente de 15 °C a 35 °C (59 ° F a 95 ° F) y la temperatura del objeto por encima de 0 ° C (32 ° F)
App	Preajustes de Medición	Punto caliente, Punto frío, Punto central, 1 Punto preestablecido, 1 área preestablecida, Desactivado	Punto caliente, Punto frío, Punto central, 3 puntos preestablecidos, 3 áreas preestablecidas, Desactivado
	Paletas de Colores	Negro & Blanco & Rojo caliente, Arco iris, Hierro, Fusión, Lluvia	
	Formato de Video	MP4	
	Formato de Imagen	JPEG	
General	Alimentación	Alimentado por Smartphone	
	Móvil	Android (Interface USB Typo-C)	
	Nivel de Protección	IP40	
	Choque Mecánico	Caídas desde 1 m (3.28 ft)	
	Peso	26 g (0.057 lb)	
	Compatibilidad de Móviles	https://www.hikmicrotech.com/en/thermography	
	Componentes Incluidos	Cámara térmica x 1, bolsa x 1, Adaptador USB x 1, Guía rápida x 1	

Pocket Series

Alto rendimiento Imagen Térmica en una Cámara Compacta para profesionales

Modos de múltiple level & Span

Tres modos de Level & Span (manual, automático y 1 toque) te ayudan a mejorar instantáneamente el contraste de la imagen y resaltar posibles problemas.

Diseño portátil de bolsillo

Fácil de llevar y compacta. Se adapta perfectamente a tu bolsillo y a la bolsa de herramientas.

Linterna LED

La linterna LED te permite trabajar con seguridad en ambientes tenues u oscuros.

Localización de avería rápida

El altavoz y luz de flash integrada ofrecen al operario alertas auditivas y visuales de alta temperatura. Medición de pantalla completa en todas partes al instante utilizando diferentes controles preestablecidos.

Diseño resistente y duradero

Clasificación IP54 para protección contra el agua y el polvo. Con protección contra caídas de 2 metros, apto para uso industrial.

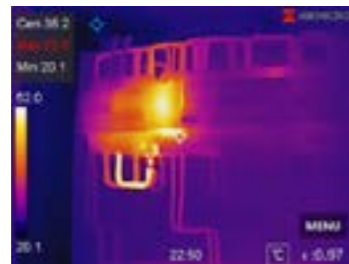
Grabación en cámara

La memoria interna integrada de 16 GB para grabación y reproducción de imágenes y video.

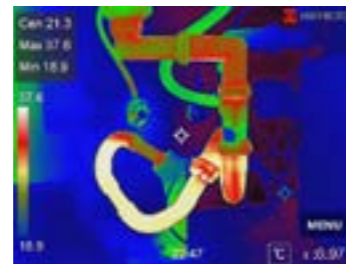


Pocket2

Aplicación



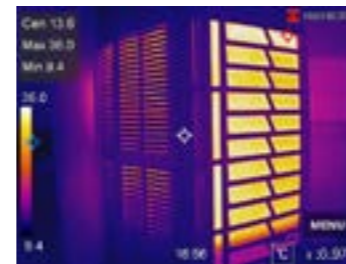
Inspecciones Eléctricas



Tuberías de agua caliente



Placas de circuito PCB



HVAC Climatización

		Pocket2
Módulo Térmico	Sensor de Imagen	Matrices de plano focal no refrigerado de óxido de vanadio
	Resolución IR	256 x 192 (49,152 píxeles)
	NETD	< 0,04 °C (40 mK) a 25 °C (77 °F) de temperatura ambiente, F#=1,0
	Lente Focal	3.5 mm
	Campo de Visión	50.0 °H x 37.2 °V
	Frecuencia de Imagen	25 Hz
	Enfoque	Fijo
	IFOV	3.43 mrad
Módulo Óptico	Resolución Óptica	Configurable: 2 MP, 5 MP, 8 MP
Visualización de Imagen	Pantalla	Resolución 640 x 480, pantalla táctil LCD de 3,5"
	Paletas de colores	7: White Hot, Black Hot, Rainbow, Ironbow, Red Hot, Fusión, Rain
	Modos de Imagen	Térmica / Óptica / Fusión / PIP
Medición y Análisis	Rango de Temperatura Objetiva	-20 °C a 400 °C (-4 °F a 752 °F)
	Presición	Máx. (±2 °C/3,6 °F, ±2 %), para temperatura ambiente de 15 °C a 35 °C (59 °F a 95 °F) y temperatura del objeto superior a 0 °C (32 °F)
	Medición Preestablecida	Center Spot, Hot Spot, Cold Spot, Off
	Alarma de Temperatura Alta	Alarma audible/visual de umbral de temperatura superior, umbral de temperatura definido por el usuario
Almacenamiento	Medios de Almacenamiento	EMMC (16 GB)
	Capacidad de Almacenamiento de Imágenes	Aprox. 60,000 Imágenes
	Formato de Imagen	JPEG Radiométrica con Datos de Medición Incluidos
	Nota de Texto	Máx. 200 Caracteres
	Capacidad de Almacenamiento de Vídeo	Aprox. 10 Horas
	Formato de Vídeo	MP4 Estándar Vídeo no Radiométrico
Funciones	Wifi	802.11 b/g/n (2.4 GHz, 5 GHz)
	Level/Span	Auto/Manual/1-Tap Pantalla Táctil
Sistema de Alimentación	Duración de Batería	4 Horas de Operación Continua
General	Peso	Aprox. 218 g (0.48 lb)
	Componentes Incluidos	Cámara térmica x 1, correa x 1, toma universal x 5 (US, UK, EU, AU, CN), cable USB x 1, 8 GB Tarjeta SD x 1, Adaptador de corriente x 1, Guía de inicio rápida x 1, Certificado de calibración x 1

Serie inicial E

Cámara termográfica portátil y fácil de usar para el uso diario

Alta Calidad de Imagen

Detector de alta sensibilidad (NETD <40 mK) proporciona una imagen clara del objetivo.

Frecuencia de Imagen Rápida

25 Hz ofrece videos y mediciones fluidos mientras se desplaza por escenas o ve objetivos en movimiento.

Auto-Rango

La cámara cambia automáticamente el rango de medición de temperatura según la temperatura detectada del objetivo.

Larga Duración de la Batería

Hasta 8 horas de funcionamiento continuo.

Medición de Temperatura Eficiente

Seguimiento de la temperatura del punto central, punto caliente y punto frío automáticamente.

Puntero Láser

El puntero láser ayuda a mostrar la posición del punto central en el objeto real.

Diseño Compacto

El diseño ergonómico único ofrece al usuario la mejor comodidad con su peso inferior a 350 g (0,77 lb). El diseño compacto se adapta fácilmente a la caja de herramientas.



E1L



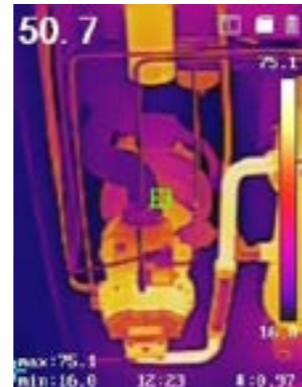
Verificar la Calefacción



Verificar la Calefacción del asiento



Inspección eléctrica



Verificar temperatura de máquina

Aplicación

		E1L
Módulo Térmico	Sensor de Imagen	Matrices de Plano Focal no Refrigeradas
	Resolución IR	160 × 120 (19 200 pixels)
	NETD	< 40 mK (@25°C), F#=1.0
	Longitud Focal	3.1 mm
	Campo de Visión	37.2° × 50°
	Frecuencia de Imagen	25 Hz
	Enfoque	Fijo
Visualización de imagen	IFOV	5.48 mrad
	Pantalla	Resolución 320 × 240, Pantalla LCD 2.4"
Medición y Análisis	Paletas de Colores	Negro Caliente, Blanco Caliente, Arco Iris, Arco de Hierro
	Rango De Temperatura Objetiva	-20°C a 550°C (-4°F to 1022°F)
	Precisión	Max (±2°C/3.6°F, ±2%), para temperatura ambiental 15°C to 35°C (59°F to 95°F) y temperatura objetiva sobre 0°C (32°F)
Almacenamiento	Presets de Medición	Punto Central, Punto Caliente, Punto Frío, Cerrado
	Medios de Almacenaje	Tarjeta SD Extraíble (8GB)
	Almacenaje de Imágenes	150 000 Images
Funciones	Formato de imagen	JPEG con datos de medición incluidos
	Puntero Láser	SÍ
Alimentación	Nivel / Intervalo	Auto
	Duración de la batería	8 horas de funcionamiento continuo
General	Idioma del menú	17 Idiomas
	Nivel de protección	IP54
	Altura de prueba de caída	2 m (6.56 ft)
	Peso	Approx. 350 g (0.77 lb)
Componentes incluidos		Cámara térmica x 1, correa x 1, toma universal x 5 (US, UK, EU, AU, CN), cable USB x 1, 8 GB Tarjeta SD x 1, Adaptador de corriente x 1, Guía de inicio rápida x 1, Certificado de calibración x 1

Serie Básica

Cámara termográfica portátil y fácil de usar para el uso diario

Alta Calidad de Imagen

Detector de alta sensibilidad (NETD <40 mK) proporciona una imagen clara del objetivo.

Modos de Imagen Múltiple

Modos térmico, fusión, PIP y óptico para adaptarse a su vista preferida. (Soporte B10 y B20)

Pantalla LCD a color de 3,2''

Pantalla grande ofrece una mejor experiencia de visualización.

Soporta WIFI

Soporta conexión WIFI para compartir la pantalla con móviles, es conveniente para que varios inspectores verifiquen juntos.

Luz de Trabajo LED

La luz de trabajo LED le permite trabajar de forma segura en entornos oscuros o con poca luz.

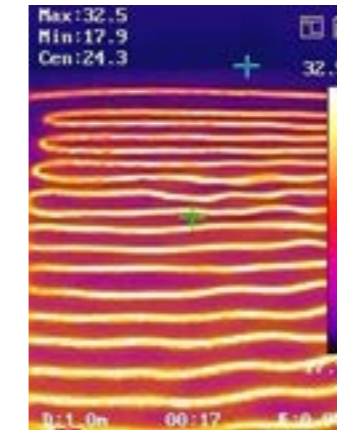
Alarma de Temperatura Alta

El altavoz incorporado y la luz del flash brindan al operador alertas visuales y sonoras de las altas temperaturas.

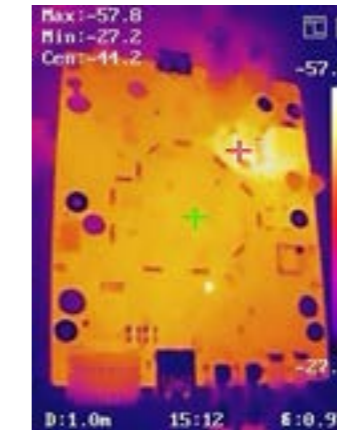


B Series

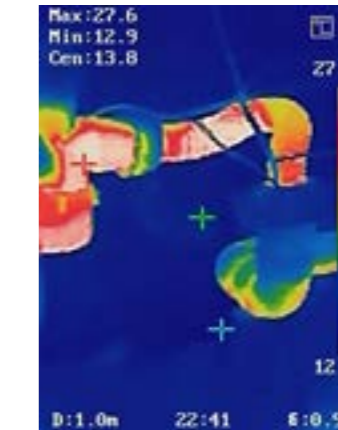
Aplicación



Verificar la Calefacción



Verificar PCB



Verificar Tuberías de Agua Caliente



Inspección Eléctrica

		B1L	B2L
Módulo Térmico	Sensor de Imagen	Matrices de Plano Focal no Refrigeradas	
	Resolución IR	160 x 120 (19 200 pixels)	256 x 192 (49 152 pixels)
	NETD	< 40 mK (@ 25°C, F#=1.0)	
	Longitud Focal	3.5mm	3.6mm
	Campo de visión	32.9° x 44.4°	37.2° x 50.0°
	Frecuencia de Imagen	25 Hz	
	Enfoque	Fijo	
	IFOV	4.85 mrad	3.3mrad
Módulo óptico	Resolución óptica	N/D	N/D
Visualización de imagen	Pantalla	Resolución 240 x 320 , Pantalla LCD 3.2''	
	Paletas de colores	Blanco/ negro caliente, arco iris, arco de hierro	
	Modos de imagen	Térmica	Térmica
Medición y análisis	Rango de temperatura objetiva	20 °C to 550 °C (-4 °F to 1022 °F)	
	Precisión	"Max (±2°C/3.6°F, ±2%), para temperatura ambiente 15°C to 35°C (59°F to 95°F y la temperatura del objeto por encima 0°C (32°F)"	
	Preajustes de medición	Punto Central, Punto Caliente, Punto Frío, Punto preestablecido, apagado	
	Alarma de temperatura alta	Advertencia sonora y visual	
Almacenamiento	Medios de almacenaje	EMMC (4 GB)	EMMC (4 GB)
	Almacenaje de imagen	30 000 Imágenes	30 000 Imágenes
	Formato de imagen	JPEG con datos de medición incluidos	
Funciones	LED Luz	Sí	
	Wi-Fi	802.11 b/g/n (2.4GHz)	802.11 b/g/n (2.4GHz)
	Conectación con APP	Sí	Sí
	Level/Span	Auto/Manual	
Alimentación	Duración de batería	8 horas de operación continua	8 horas de operación continua
General	Idioma del menú	21 Idiomas	
	Nivel de protección	IP54	
	Altura de prueba de caída	2 m (6.56 ft)	
	Peso	Approx. 360 g (0.79 lb)	Approx. 380 g (0.84 lb)
	Componentes incluidos	Cámara termográfica x 1, correa x 1, toma internacional x 5 (EE. UU., Reino Unido, UE, AU, CN), cable USB x 1, adaptador de corriente x 1, guía de inicio rápido x 1, certificado de calibración x 1	

		B10	B20
Módulo térmico	Sensor de imagen	Matrices de Plano Focal no Refrigeradas	
	Resolución IR	256 x 192 (49 152 pixels)	256 x 192 (49 152 pixels)
	NETD	< 40 mK (@ 25°C, F#=1.0)	
	Longitud focal	3.6mm	3.6mm
	Campo de visión	37.2° x 50.0°	37.2° x 50.0°
	Frecuencia de imagen	25 Hz	
	Enfoque	Fixed	
	IFOV	3.3mrad	3.3mrad
Módulo Óptico	Resolución óptica	1600 x 1200 (2 MP)	1600 x 1200 (2 MP)
Visualización de imagen	Pantalla	Resolución 240 x 320 , Pantalla LCD 3.2'	
	Paletas colores	Blanco/ Negro caliente Arco Iris, Arco de Hierro	
	Modos de imagen	Térmica / óptica / fusión / PIP	Térmica / óptica / fusión / PIP
Medición y análisis	Rango de temperatura objetiva	20 °C a 550 °C (-4 °F to 1022 °F)	
	Precisión	Máx. (±2 °C/3,6 °F, ±2 %), para temperatura ambiente de 15 °C a 35 °C (59 °F a 95 °F y temperatura del objeto superior a 0 °C (32 °F)"	
	Presets de medición	Punto Central, Punto Caliente, Punto Frío, Punto preestablecido, apagado	
	Alarma de temperatura alta	Advertencia sonora y visual	
Almacenaje	Medios de almacenaje	EMMC (16 GB)	EMMC (16 GB)
	Almacenaje de imágenes	90 000 Imágenes	90 000 Imágenes
	Formato de imagen	JPEG con datos de medición incluidos	
Funciones	LED Luz	Sí	
	Wi-Fi	No	802.11 b/g/n (2.4GHz)
	Conexión con APP	No	Sí
	Level/Span	Auto/Manual	
Alimentación	Duración de batería	6 horas de operación continua	6 horas de operación continua
General	Idioma del menú	21 Idiomas	
	Nivel de protección	IP54	
	Altura de prueba de caída	2 m (6.56 ft)	
	Peso	Approx. 380 g (0.84 lb)	Approx. 380 g (0.84 lb)
	Componentes incluidos	Cámara termográfica x 1, correa x 1, toma internacional x 5 (EE. UU., Reino Unido, UE, AU, CN), cable USB x 1, adaptador de corriente x 1, guía de inicio rápido x 1, certificado de calibración x 1	

Master Series

Cámara termográfica avanzada con funciones de análisis completas

Excelente calidad de imagen

Un detector HIKMICRO VOx de alta sensibilidad (NETD <35 mK), resolución IR de hasta 384 x 288 (110 592 píxeles) proporciona una visión térmica distinta del objetivo.

Enfoque manual

La anilla de enfoque físico permite cambiar el enfoque manualmente para ver objetos claramente a diferentes distancias.

Conectividad Wi-Fi

Conéctese a dispositivos móviles a través de Wi-Fi integrado y la aplicación HIKMICRO Viewer para compartir rápidamente sus imágenes.

Formas flexibles de medir

Medición flexible (punto central, punto caliente, punto frío, apagado, 10 puntos preestablecidos, 1 línea preestablecida, 3 áreas preestablecidas). Cuatro modos de alarma de color (isoterma), incluida Alarma superior, Alarma inferior, Alarma de intervalo, Alarma de aislamiento.

Pantalla táctil LCD de 3,4"

Ver los detalles de sus imágenes en la gran pantalla LCD líder en su clase.

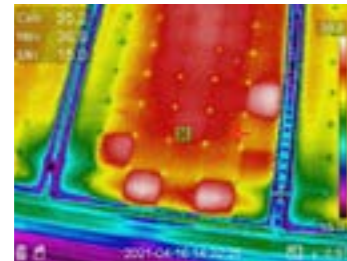
1-Tap Level & Span

Permite enfocar una zona de la imagen que le interesa reduciendo el intervalo con 1 toque de la pantalla.

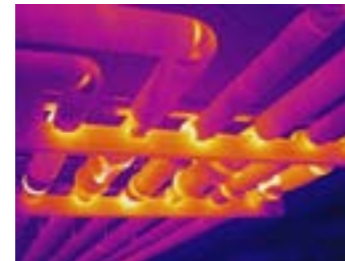


M Series

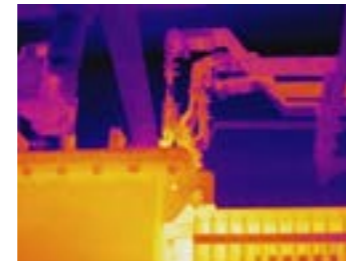
Aplicación



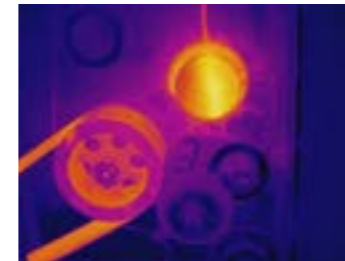
Ver paneles solares fotovoltaicos



Verificar tuberías de climatización HVAC



Verificar conexiones de la subestación



Verificar componentes mecánicos

		M10	M30
Módulo Térmico	Sensor de Imagen	Vanadium Oxide Uncooled Focal Plane Arrays	
	Resolución IR	160 x 120 (19 200 pixels)	384 x 288 (110 592 pixels)
	NETD	< 40 mK (@25°C), F#=1.0	< 35mK (@ 25 °C, F#=1.0)
	Longitud Focal	6.2mm	10 mm
	Campo Visual	25° x 18.7°	37.5° x 28.5°
	Frecuencia de Imagen	25 Hz	
	Enfoques	Manual	
Módulo óptico	IFOV (Resolución espacial)	2.74 mrad	1.7mrad
	Resolución optical	Configurable: 2 MP, 5 MP, 8 MP	
Visualización de Imagen	Pantalla	640 x 480 Resolution, 3.5" LCD Touch Screen	
	Paletas de colores	Blanco caliente, negro caliente, arco iris, arco de hierro, al rojo vivo, fusión, lluvia	
	Modos de imagen	Térmica / óptica / fusión / PIP	
Medición y análisis	Rango de temperatura objeto	-20 °C to 550 °C (-4 °F to 1022 °F)	
	Precisión	"Máx. (±2 °C/3,6 °F, ±2 %), para temperatura ambiente de 15 °C a 35 °C (59 °F a 95 °F y temperatura del objeto superior a 0 °C (32 °F))"	
	Presets de Medición	Punto central, punto caliente, punto frío, puntos preestablecidos, 10 puntos preestablecidos por el usuario, 1 línea preestablecida por el usuario, 3 áreas preestablecidas por el usuario, apagado	
	Alarma de temperatura alta	Aviso audible	
	Alarma de color (Isoterma)	Superior/Inferior/Intervalo/Aislamiento	
Almacenaje	Medios de almacenaje	Tarjeta Micro SD extraíble (16 GB)	Tarjeta Micro SD extraíble (64 GB)
	Almacenaje de imagen	90 000 Imágenes	90 000 Imágenes
	Formato de imagen		
	Almacenaje de vídeo	10 Horas	56 Horas
	Formato de vídeo	MP4 No radiométrico	
Funciones	Puntero láser	Sí	
	LED Luz	Sí	
	Wi-Fi	802.11 a/ac/b/g/n (2.4 and 5 GHz)	
	Level/Span	Automático/Manual/Nivel y alcance de 1 toque	
Alimentación	Duración de batería	5 horas de funcionamiento continuo	5 horas de funcionamiento continuo
	Idioma de menú	18 Languages	
General	Nivel de protección	IP54	
	Altura de prueba de caída	2 m (6.56 ft)	
	Peso	Approx. 380 g (0.84 lb)	Approx. 380 g (0.84 lb)
	Componentes incluidos	Cámara termográfica x 1, correa x 1, toma internacional x 5 (EE. UU., Reino Unido, UE, AU, CN), adaptador de corriente x 1, base de carga x 1, batería recargable x 2, cable tipo C x 1, 16 GB (M10)/64 GB (M30) Tarjeta SD x 1, Caja x 1, Guía de inicio rápido x 1, Certificado de calibración x 1	

Genius Series

Cámara termográfica profesional con imagen de alto rendimiento y análisis completo

Resolución ultra alta

Resolución IR de hasta 640x480 (307200 píxeles), obtener una imagen térmica en HD.

Varios modos de enfoque

Admite 4 tipos de modo de enfoque (enfoco automático continuo, enfoque automático, enfoque asistido por láser y enfoque manual) para alcanzar imágenes más claras y lograr una temperatura más precisa.

Medidor de distancia láser integrado

El medidor de distancia láser integrado mide la distancia precisa desde lejos, más conveniente para configurar los parámetros y generar informes

1-Tap Level & Span

Permite enfocar una zona de la imagen que le interesa reduciendo el intervalo con 1 toque de la pantalla.

Varias opciones de lentes intercambiables

Lentes intercambiables 0.5X, 2X, 3.3X están disponibles para elegir. Diferentes teleconvertidores brindan diferentes campos de visión, lo que brinda más opciones cuando se enfrentan diferentes escenarios.

Frecuencia de imagen ultra alta

50 Hz ofrece videos y mediciones fluidos mientras se desplaza por escenas o ve objetivos en movimiento.

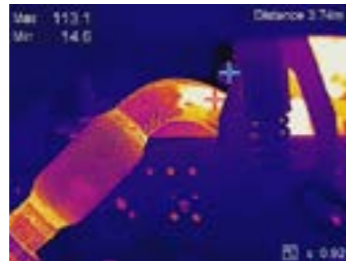


G Series

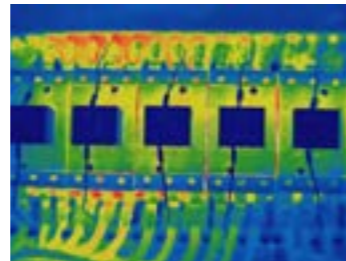
Aplicación



Inspección de equipos mecánicos



Inspección de tuberías de aceite



Inspección eléctricas



Inspección de servicios públicos

		G40	G60
Módulo térmico	Sensor de imagen	Matrices de Plano Focal no Refrigeradas	
	Resolución IR	480 x 360 (172 800 pixels)	640 x 480 (307 200 pixels)
	NETD	< 35 mK (@25°C), F#=1.0	
	Longitud focal	25 mm	
	Campo visual	19° x 14°	25° x 19°
	Frecuencia de imagen	50 Hz	
	Enfoques	Enfoque automático continuo/Enfoque automático/Enfoque manual/Asistido por láser	
Módulo óptico	IFOV (Spatial Resolution)	0.68 mrad	
	Resolución optical	Configurable: 2 MP, 5 MP, 8 MP	
Visualización de imagen	Pantalla	Resolución 800 x 480 , Pantalla LCD táctil 4.3"	
	Paletas de colores	Blanco caliente, negro caliente, arco iris, arco de hierro, al rojo vivo, fusión, lluvia	
	Modos de imagen	Térmica / óptica / fusión / PIP	
Medición y análisis	Rango de temperatura objetivo	-20 °C to 650 °C (-4 °F to 1202 °F)	
	Precisión	Max (±2°C/3.6°F, ±2%)	
	Preajustes de medición	Punto central, punto caliente, punto frío, puntos preestablecidos, 10 puntos preestablecidos por el usuario, 1 línea preestablecida por el	
	Alarma de temperatura alta	Aviso Audible	
Almacenaje	Alarma de color (Isotherm)	Superior / Inferior / Intervalo / Aislamiento	
	Medios de almacenaje	Tarjeta Micro SD extraíble (64 GB)	
	Almacenaje de imagen	60 000 Images	
	Formato de imagen	JEPG con datos de medición incluidos	
	Almacenaje de video	54 Horas	
Funciones	Formato de video	MP4 No radiométrico	
	Puntero láser	Sí	
	Medidor de distancia láser	Sí	
	LED Luz	Sí	
	Wi-Fi	802.11 b/g/n (2.4 GHz)	
	Level/Span	Auto/Manual/1-Tap Level & Span	
Alimentación	Duración de batería	4 horas de funcionamiento continuo	
	Idioma de menú	17 Idiomas	
General	Nivel de protección	IP54	
	Altura de prueba de caída	2 m (6.56 ft)	
	Peso	Aprox. 1000 g (2.20 lb)	
	Componentes incluidos	Cámara termográfica x 1, correa x 1, toma internacional x 5 (EE. UU., Reino Unido, UE, AU, CN), adaptador de corriente x 1, base de carga x 1, batería recargable x 2, cable tipo C x 1, cable CVBS 1 tarjeta SD de 64 GB, 1 cubierta de lente, 1 paquete de herramientas, 1 guía de inicio rápido, 1 certificado de calibración	

Varias opciones de lentes intercambiables

Cámara termográfica profesional con imagen de alto rendimiento y análisis completo

Lente gran angular

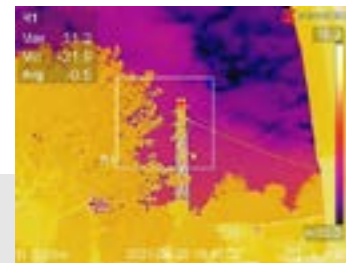
A veces no hay suficiente espacio para dar un paso atrás y ver la imagen completa. Esta lente gran angular tiene casi el doble del campo de visión de la lente estándar. Esta lente es ideal para inspecciones de edificios u otras aplicaciones donde se requieren objetivos amplios o elevados.

Lente estándar

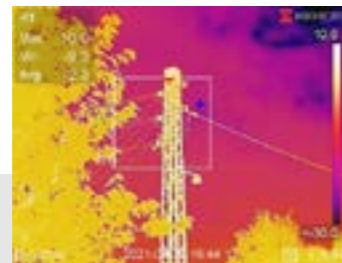
La lente estándar es ideal para una amplia gama de aplicaciones. A menos que se especifique lo contrario, esta lente está incluida en su cámara termográfica portátil de la serie HIKMICRO Gxx.

Telephoto Lente

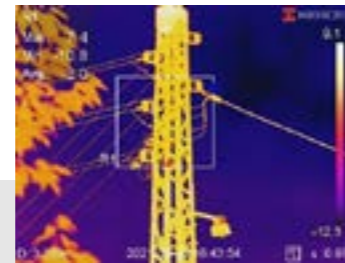
El teleobjetivo es un accesorio de lente ampliamente utilizado que puede proporcionar un aumento de hasta 3.3x en comparación con el lente estándar. Ideal para objetivos pequeños o distantes como líneas eléctricas, equipos de fabricación y minería, etc.



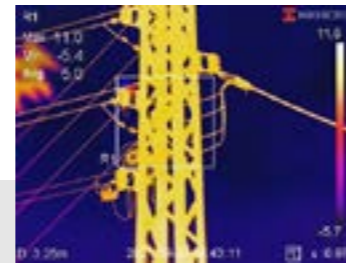
Gran angular 0.5X HM-G605-LENS



Lente estándar Incluida con las cámaras de la serie G



Telephoto 2X HM-G620-LENS



Telephoto 3.3X HM-G630-LENS

Lonfitud Focal	13mm
Campo visual	48.2°(H) x 38.5°(V) @660 35.4°(H) x 26.2°(V) @640
Precisión	Max (±3°C/5.4°F, ±3%)
Min. Distancia de Enfoque	0.2 m (0.66 ft)

Lonfitud Focal	25mm
Campo visual	25°(H) x 19°(V) @660 19°(H) x 14°(V) @640
Precisión	Max (±3°C/3.6°F, ±2%)
Min. Distancia de Enfoque	0.3 m (0.98 ft)

Lonfitud Focal	50mm
Campo visual	12.5°(H) x 10.0°(V) @660 9.3°(H) x 7.0°(V) @640
Precisión	Max (±3°C/5.4°F, ±3%)
Min. Distancia de Enfoque	1.2 m (3.94 ft)

Lonfitud Focal	82mm
Campo visual	7.6°(H) x 6.1°(V) @660 5.7°(H) x 4.3°(V) @640
Precisión	Max (±3°C/5.4°F, ±3%)
Min. Distancia de Enfoque	3.2 m (10.50 ft)

Nivel	Módulo de teléfono		Serie inicial	Básica			Master		Genius		
Modelo	Mini	Mini1	E1L	B1L	B2L	B10	B20	M10	M30	G40	G60
Imagen											
Resolución IR	160 x 120		160 x 120	160 x 120	256 x 192	256 x 192	256 x 192	160 x 120	384 x 288	480 x 360	640 x 480
Rango de Temperatura	5 °C a 100 °C (41°F a 212°F)	-20 °C a 350 °C (-4°F a 662°F)	-20 °C ~550 °C (-4°F ~1022°F)	-20 °C ~550 °C (-4°F ~1022°F)			-20 °C ~550 °C (-4°F ~1022°F)		-20 °C ~650 °C (-4°F ~1022°F)		
Cámara óptica	x		x	x	x	Max 2 MP	Max 2 MP	Max 8 MP		Max 8 MP	
NETD	< 40 mK		< 40 mK	< 40 mK			< 40 mk	< 35 mk	< 35 mk		
Frecuencia de imagen	25 Hz		25 Hz	25 Hz			25 Hz		50 Hz		
Pantalla	Pantalla del teléfono		2.4" pantalla LCD	3.2" pantalla LCD			Pantalla táctil LCD de 3,5 "		Pantalla táctil LCD de 4,3 "		
Enfoque	Fijo	Fijo	Fixed	Fixed			Manual		Enfoque automático continuo/Enfoque automático/ Enfoque manual/Enfoque asistido por láser		
Duración de batería	Alimentado por el teléfono		8 horas de uso continuo	8 horas de uso continuo	8 horas de uso continuo	6 horas de uso continuo	6 horas de uso continuo	5 horas de uso continuo	4 horas de uso continuo	4 horas de uso continuo	
Auto-Rango	x		√	√			√		√		
Alarma de color (Isotherma)	x		x	√			√		√		
Alarma de temperatura alta	x	√	x	√			√		√		
Conectar con App	√	x	x	√	√	x	√	√	√	√	
Video	√	x	x	x			√		√		
1-Tap Level & Span	x	x	x	x			√		√		
Medidor de distancia láser	x	x	x	x			x		√		
Lentes intercambiables	x		x	x			x		√		
Muti-Idioma	√										
Garantía	3 años para el Producto completo, 10 años para el detector y 2 años para la batería, si corresponde										

Ver el Mundo de una Manera Nueva

HIKMICRO Cámaras Termográficas




© Hangzhou HIKMICRO Sensing Technology Co., Ltd.
Building A1, No. 299, Qiushi Road, Tonglu Economic Development Zone,
Tonglu County, Hangzhou, Zhejiang

 HIKMICRO Thermography

 HIKMICRO

 HIKMICRO Thermography

 hikmicro_thermography

 info@hikmicrotech.com

 <http://hikmicrotech.com/en>



GUIJARRO HERMANOS, S.L.

C/ Isaac Peral 6 Polígono. Industrial Ntra. Señora de Butarque LEGANÉS

Código postal: 28914, MADRID, ESPAÑA

Teléfono: 916 870 022

Facebook: Guijarro Hermanos

LinkedIn: Guijarro Hermanos

Pinterest: Guijarro Hermanos

Instagram: guijarrohermanos

Tel: 916870022

Website: <https://guijarrohermanos.es/>